

Gentile Azienda

La **D&D S.N.C. di Giustino Dicotoma & c.**, attraverso 20 anni di attività e nel suo processo evolutivo, si è specializzata nella realizzazione, su disegno, di carpenteria leggera medio pesante e lavorazioni meccaniche. Attua prevalentemente lavorazioni conto terzi in diversi settori della carpenteria di ferro, alluminio, acciaio inox, costruzioni navali.

Per la realizzazione dei lavori di impiantistica e carpenteria meccanica ci avvaliamo di una officina attrezzata di 1100mq al coperto con antistante piazzale per scarico e manovra.

La nostra Azienda è a Masone (Ge) in prossimità dell'uscita dell'autostrada 26 Alessandria-Genova.



I nostri dipendenti sono altamente specializzati ed i saldatori hanno certificazioni R.I.N.A.



Officina: VIA VALLESTURA N. 25 Sede legale: Viale V. Veneto 3/2
16010 MASONE(GE)
P.IVA: 03723870105

Tel. 0109269228 FAX 0109269796 E-mail: info@dicotoma.it sito internet: <http://www.dicotoma.it>

Nella parte coperta di officina (1.100 mq.) sono posizionate le principali attrezzature, tra cui:

1. **Fresatrice-Alesatrice MECOF** a montante mobile Mod. Mecocenter completa di controllo numerico ECS 2101- Tavola lavoro lung. 6.000 largh. 1.235 h. 2.000 con posizionatore girevole traslazione 1.000

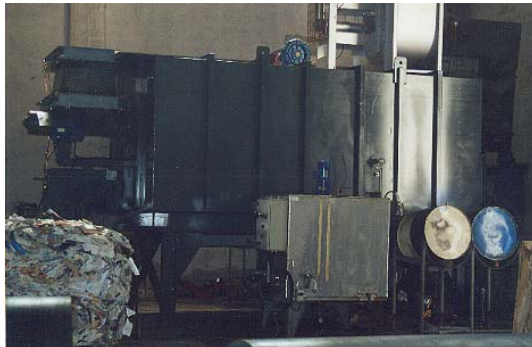


2. Manipolatore per arco sommerso da 800 Amp con trave a stelo
3. Generatori Unimacro 500 per saldare alluminio e acciaio inox
4. Posizionatori universali da 300 a 7.000 Kg.
5. Pressa idraulica a collo di cigno da Tonn. 300 h. 1.000 incavo 1.500 x 2.000
6. Cesovia a ghigliottina idraulica con capacità di taglio mm. 4.050 x 12
7. Pressa piegatrice idraulica con capacità di piegatura mm 5.000 potenza tonn. 300
8. Pantografo per ossitaglio a fotocellula
9. Trapani radiali 1.500 x 75 diam.
10. Trapani radiali 1.200 x 35 diam.
11. Trapani radiali 1.000 x 32 diam.
12. Frese universali
13. Torni da 1 a 4 metri
14. Segatrici automatiche da 400
15. Posizionatrici idrauliche
16. Saldatrici
17. Calandra visualizzata 2.500 x 12 mm.
18. Calandra visualizzata 2.000 x 6 mm.
19. Curva profilati Boldrini – possibilità DI CURVATURA PROFILATI CON ANIMA DA 160 mm.
20. Banchi da lavoro in ghisa, lavorati per assemblaggio carpenteria 2.500 x 9.000
21. Base assemblaggio carpenteria 9.000 x 5.000
22. Generatore di corrente da 20 kW per cantieristica.

Officina: VIA VALLESTURA N. 25 Sede legale: Viale V. Veneto 3/2
16010 MASONE(GE)
P.IVA: 03723870105

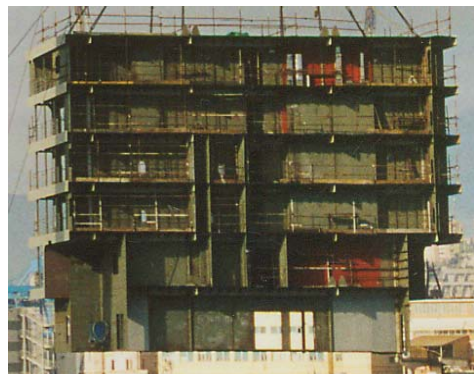
Tel. 0109269228 FAX 0109269796 E-mail: info@dicotoma.it sito internet: <http://www.dicotoma.it>

L'officina è dotata di moderne attrezzature per il taglio, curvatura, piegatura e saldatura degli acciai al carbonio, inox e leghe in alluminio.



Vengono realizzate le seguenti lavorazioni, sottoposte a controlli e/o collaudi come richiesto dal cliente in fase d'ordine:

- Fabbricazione di serbatoi a pressione ed atmosferici
- Inceneritori navali
- Depuratori biologici navali
- Impianti gas inerte uso navale
- Costruzioni di basamenti e strutture per macchine industriali
- Lavorazioni meccaniche di precisione
- Strutture preassemblate per costruzioni navali in lega leggera ed in acciaio al carbonio: Albero comando- Ciminiera – Maniche a vento – e strutture in genere
- Riporto di materiali duri su carpenterie generiche
- Ripristini meccanici
- Scudi per turbine
- Fasci tuberi e caldareria in genere



Officina: VIA VALLESTURA N. 25 Sede legale: Viale V. Veneto 3/2
16010 MASONE(GE)
P.IVA: 03723870105

Tel. 0109269228 FAX 0109269796 E-mail: info@dicotoma.it sito internet: <http://www.dicotoma.it>

Le strutture realizzate sotto rigido controllo, vengono posizionate e stoccate nei nostri piazzali (4.150 mq).



E' stato completato un secondo capannone di circa 750 mq. all'interno del quale verranno differenziate le lavorazioni meccaniche di precisione.

Con una capacità di sollevamento di 16 Tonn.



I pezzi da consegnare sono caricati sia su nostri automezzi sia su mezzi di autotrasportatori terzi, utilizzando diversi sollevatori:

- Da 2.000 Kg. a 14.000 Kg. con Semoventi
- Da 5.000 Kg. a 10.000 Kg. mediante Carroponti



Officina: VIA VALLESTURA N. 25 Sede legale: Viale V. Veneto 3/2
16010 MASONE(GE)
P.IVA: 03723870105

Tel. 0109269228 FAX 0109269796 E-mail: info@dicotoma.it sito internet: <http://www.dicotoma.it>

Il nostro personale specializzato, viene su richiesta, anche impiegato per il montaggio qualificato in loco.



Fra i nostri principali clienti troviamo:

- FRANCESCO BARETTO Spa
Masone (GE)
- NAVALIMPIANTI Spa Ceranesi (GE)
- I.S.I.R. Spa. Genova
- COFRI Srl Genova
- SPA Srl Stampaggio Plastica e Affini
Rossiglione (GE)
- VM PRESS OVADA (AL)
- FRIGGI N.F. Srl Motta Visconti (PV)
- G.M.G. Srl Genova
- L.M. DI MONGIARDINO GIUSEPPE
Genova
- PHOTOTEXT Campoligure (GE)
- DEMONT Srl Millesimo (SV)
- ISTITUTO NAZIONALE DI FISICA
NUCLEARE (GE)

Per contatti: Sig. Dicotoma Giustino Tel 010 9269228 cell. 349 6188829

Amministrazione: Laura Dicotoma

E-mail: info@dicotoma.it

Sito internet: <http://www.dicotoma.it>

Note

Officina: VIA VALLESTURA N. 25 Sede legale: Viale V. Veneto 3/2
16010 MASONE(GE)
P.IVA: 03723870105

Tel. 0109269228 FAX 0109269796 E-mail: info@dicotoma.it sito internet: <http://www.dicotoma.it>